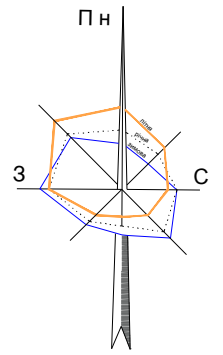




# С. КРЮКІВЩИНА

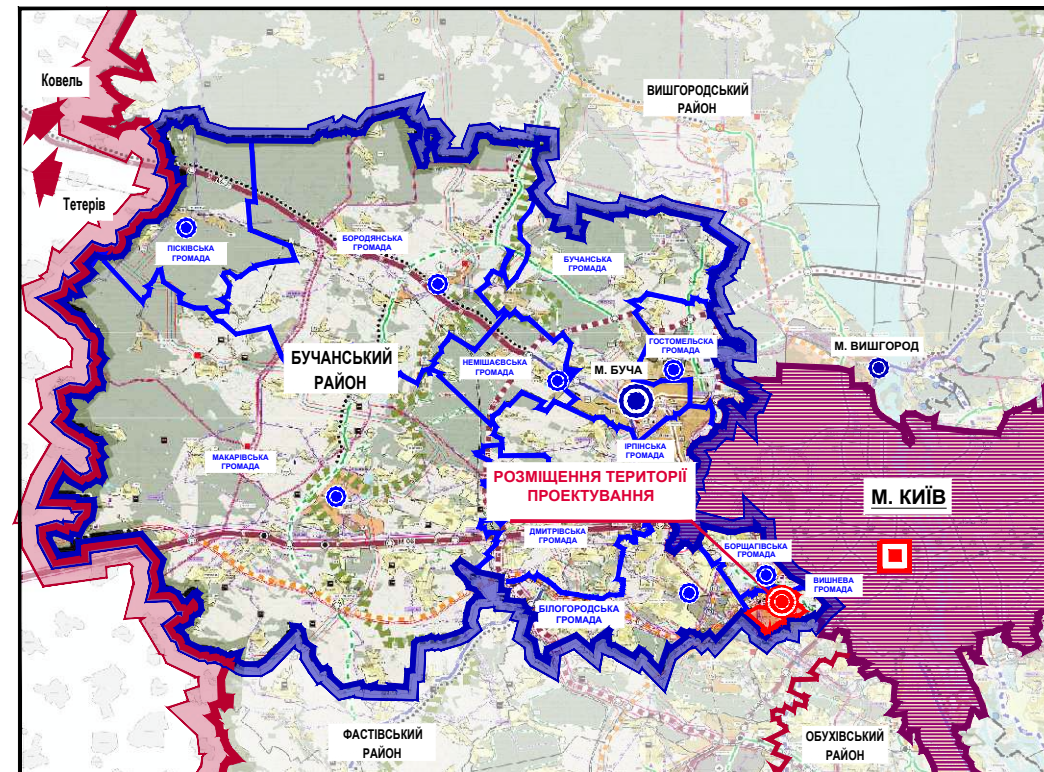
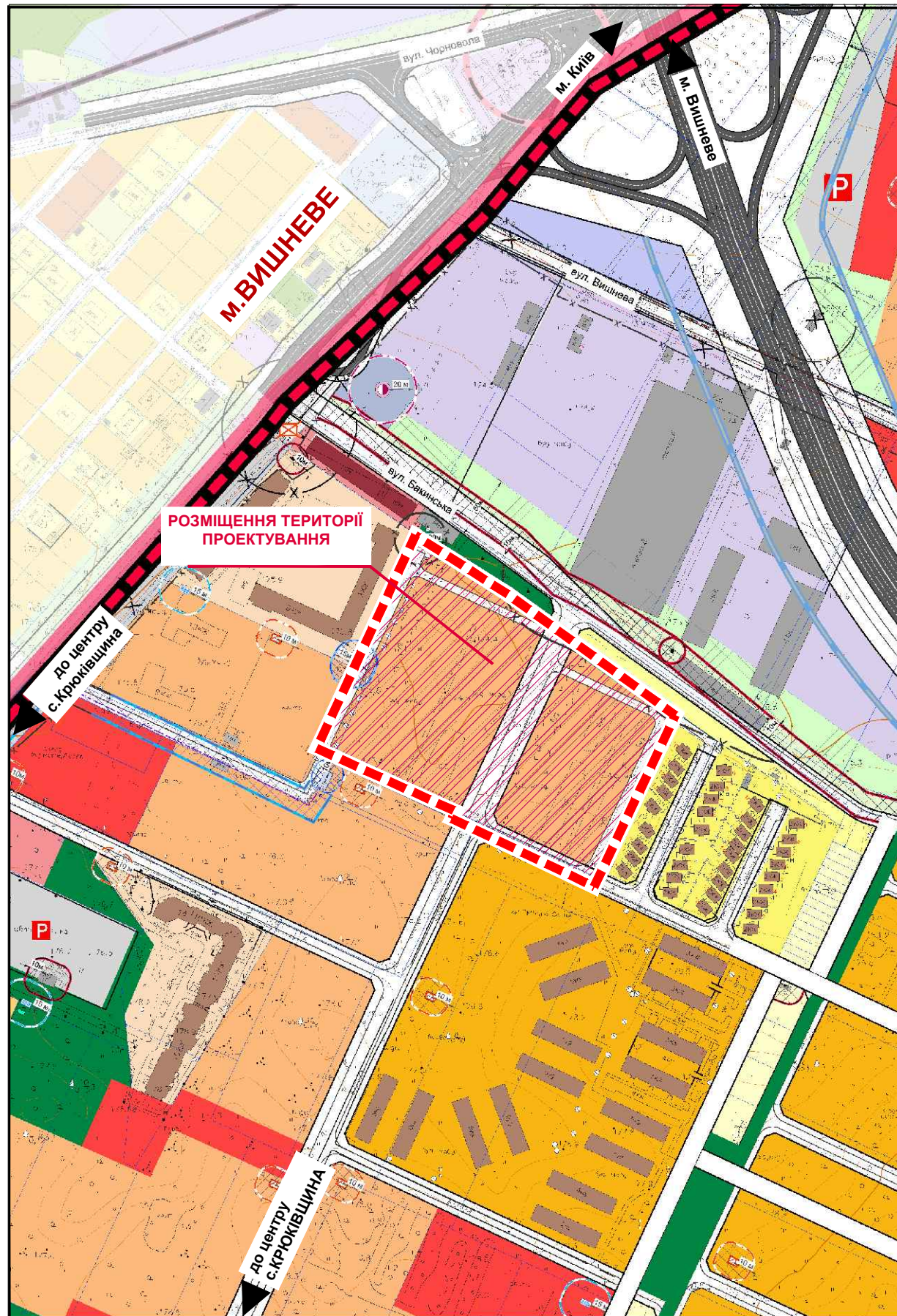
БУЧАНСЬКИЙ РАЙОН  
КИЇВСЬКА ОБЛАСТЬ



## ДЕТАЛЬНИЙ ПЛАН ТЕРИТОРІЇ ЗЕМЕЛЬНОЇ ДІЛЯНКИ ПЛОЩЕЮ 3,6385 ГА В СЕЛІ КРЮКІВЩИНА БУЧАНСЬКОГО РАЙОНУ КИЇВСЬКОЇ ОБЛАСТІ

### СХЕМА РОЗТАШУВАННЯ ТЕРИТОРІЇ У ПЛАНУВАЛЬНІЙ СТРУКТУРІ НАСЕЛЕНОГО ПУНКТУ

### РОЗМІЩЕННЯ ТЕРИТОРІЇ ПРОЕКТУВАННЯ В ПЛАНУВАЛЬНІЙ СТРУКТУРІ РАЙОНУ:



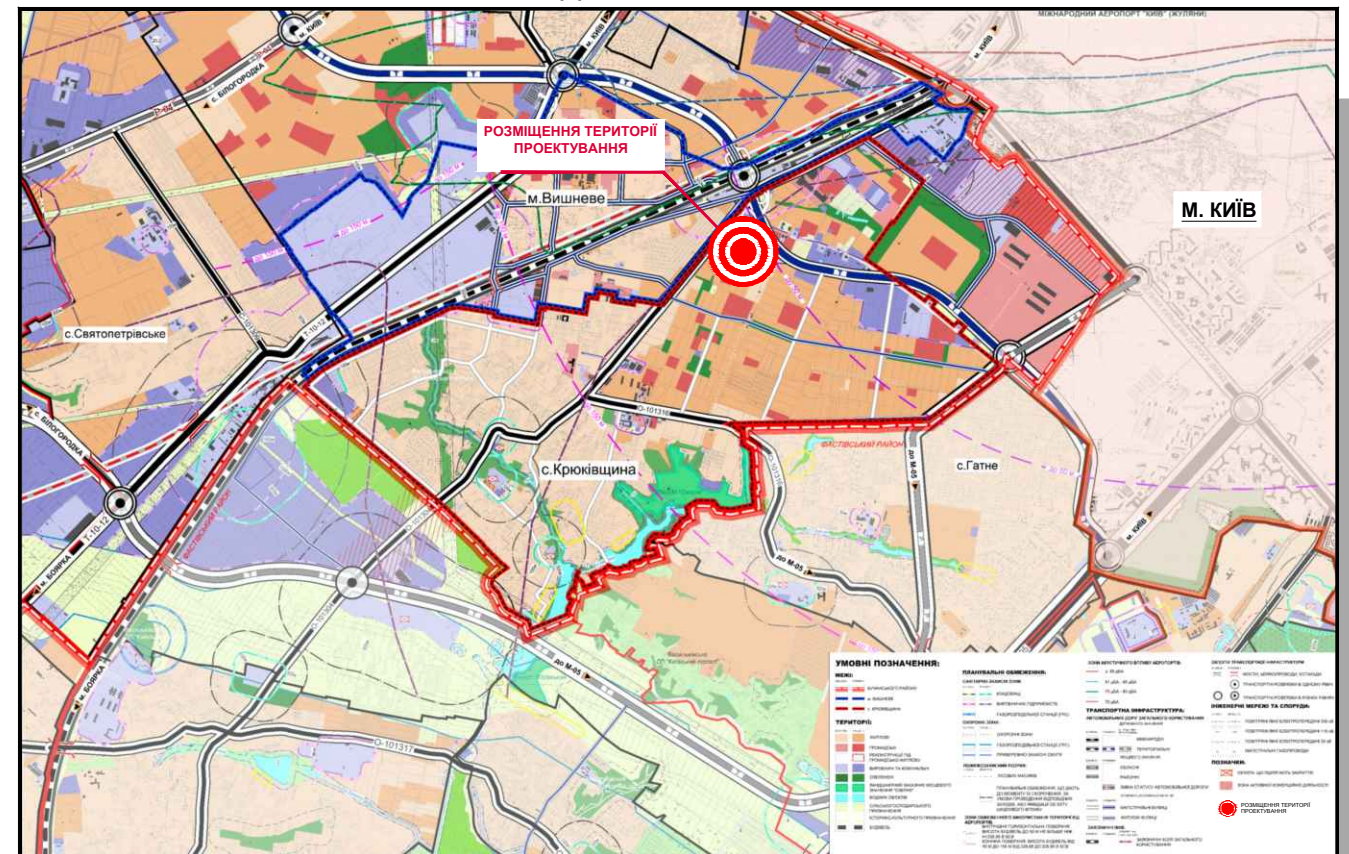
#### УМОВНІ ПОЗНАЧЕННЯ

- МЕЖІ:**
- КИЇВСЬКОЇ ОБЛАСТІ
  - БУЧАНСЬКОГО РАЙОНУ
  - ПРИЛЕГЛИХ РАЙОНІВ (АДМІНІСТРАТИВНІ)
  - М. КИЇВ
  - С. КРЮКІВЩИНА
  - ТЕРИТОРІАЛЬНИХ ГРОМАД

#### ПОЗНАЧЕННЯ:

- ЦЕНТР ОБЛАСТІ
- ЦЕНТР РАЙОНУ
- ЦЕНТР ГРОМАДИ

### РОЗМІЩЕННЯ ТЕРИТОРІЇ ПРОЕКТУВАННЯ В ПЛАНУВАЛЬНІЙ СТРУКТУРІ ГРОМАДИ:



#### УМОВНІ ПОЗНАЧЕННЯ:

- МЕЖІ:**
- ІСНУЮЧЕ: ПРОЕКТЕ: с. КРЮКІВЩИНА
  - РОЗРОБКИ ДПТ
- СЕЛЬБИЩНІ ТЕРИТОРІЇ:**
- ЖИТЛОВОЇ ЗАБУДОВИ:**
- ІСНУЮЧЕ: ПРОЕКТЕ: САДИБНОЇ
  - БЛОКОВАНОЇ
  - БАГАТОКВАРТИРНОЇ (СЕРЕДНЬОПОВЕРХОВОЇ)
  - БАГАТОКВАРТИРНОЇ (БАГАТОПОВЕРХОВОЇ)
- ГРОМАДСЬКОЇ ЗАБУДОВИ:**
- ІСНУЮЧЕ: ПРОЕКТЕ: ГРОМАДСЬКИХ ЦЕНТРІВ (ЗАКЛАДІВ КУЛЬТУРИ, ОСВІТИ, ОХОРОНИ ЗДОРОВ'Я, ТОРГІВЛІ, ХАРЧУВАННЯ ТА ІН.)
  - ГРОМАДСЬКОЇ (РАНИШЕ ВІДВЕДЕНОЇ, НЕЗАБУДОВАНОЇ)

- ОЗЕЛЕНІ:**
- ІСНУЮЧЕ: ПРОЕКТЕ: ЗЕЛЕНИХ НАСАДЖЕНЬ ЗАГАЛЬНОГО КОРИСТУВАННЯ
  - ЗЕЛЕНИХ НАСАДЖЕНЬ СПЕЦІАЛЬНОГО ПРИЗНАЧЕННЯ
- ВИРОБНИЧІ ТЕРИТОРІЇ:**
- ВИРОБНИЧІ:**
- ІСНУЮЧЕ: ПРОЕКТЕ: ПРОМИСЛОВИХ ПІДПРИЄМСТВ
- КОМУНАЛЬНО-СКЛАДСЬКІ:**
- ІСНУЮЧЕ: ПРОЕКТЕ: СКЛАДІВ, ГАРАЖІВ, КОМУНАЛЬНИХ ОБ'ЄКТІВ, ТОЩО
  - ПІДПРИЄМСТВ ДЛЯ ОБСЛУГОВУВАННЯ І ЗБЕРІГАННЯ ТРАНСПОРТНИХ ЗАСОБІВ
- ТРАНСПОРТНОЇ ІНФРАСТРУКТУРИ:**
- ВУЛИЧНО-ДОРОЖНЬОЇ МЕРЕЖІ:**
- ІСНУЮЧЕ: ПРОЕКТЕ: ЖИТЛОВИХ ВУЛИЦЬ
  - ПРОІЗДІВ

- ІНЖЕНЕРНІ МЕРЕЖІ:**
- ІСНУЮЧЕ: ПРОЕКТЕ: ПОВІТРЯНИХ ЛІНІЙ ЕЛЕКТРОПЕРЕДАЧІ
  - ГАЗОПРОВІДУ ВИСОКОГО ТИСКУ
  - ПОВІТРЯНИХ ЛІНІЙ ЕЛЕКТРОПЕРЕДАЧІ, ЩО ПОТРЕБУЮТЬ ПЕРЕКЛАДАННЯ
  - ГАЗОПРОВІД ВИСОКОГО ТИСКУ, ЩО ПОТРЕБУЄ ПЕРЕКЛАДАННЯ
- ПЛАНУВАЛЬНІ ОБМЕЖЕННЯ:**
- ОХОРОНИ ЗОНИ:**
- ІСНУЮЧЕ: ПРОЕКТЕ: ПОВІТРЯНИХ ЛІНІЙ ЕЛЕКТРОПЕРЕДАЧІ, ТП, РП
  - ГАЗОПРОВІДІВ
  - ШРП, ГРП
- ЗОНИ САНИТАРНОЇ ОХОРОНИ:**
- ІСНУЮЧЕ: ПРОЕКТЕ: ПЛАНУВАЛЬНІ ОБМЕЖЕННЯ, ЩО ДІЮТЬ ДО МОМЕНТУ ІХ СКОРОЧЕННЯ, ЗА УМОВИ ПРОВЕДЕННЯ ВІДПОВІДНИХ ЗАХОДІВ, АБО ЛІКВІДАЦІЇ ОБ'ЄКТУ ШКІДЛИВОГО ВПЛИВУ

#### ПОЗНАЧЕННЯ:

- 01 ПОЖДЕПО
- Об'єкти, що підлягають закриттю
- Р АВТОМОБІЛЬНА СТОЯНКА, ПАРКІНГ
- X ІНЖЕНЕРНІ МЕРЕЖІ ТА СПОРУДИ, ЩО ПІДЛЯГАЮТЬ ДЕМОНТАЖУ



**ПРОЕКТНИЙ ІНСТИТУТ**  
СЛУЖБИ БЕЗПЕКИ УКРАЇНИ