



с. КРЮКІВЩИНА БУЧАНСЬКИЙ РАЙОН КИЇВСЬКА ОБЛАСТЬ

ДЕТАЛЬНИЙ ПЛАН ТЕРИТОРІЇ ЗЕМЕЛЬНОЇ ДІЛЯНКИ ПЛОЩЕЮ 0,59 ГА ПО ВУЛИЦІ АСКАНІЯ В СЕЛІ КРЮКІВЩИНА БУЧАНСЬКОГО РАЙОНУ КИЇВСЬКОЇ ОБЛАСТІ

СХЕМА РОЗТАШУВАННЯ ТЕРИТОРІЇ В СИСТЕМІ ПЛАНУВАЛЬНОЇ СТРУКТУРИ ТЕРИТОРІАЛЬНОЇ ГРОМАДИ ТА НАСЕЛЕНОГО ПУНКТУ

М 1:5000

СХЕМА РОЗМІЩЕННЯ ДПТ В ПЛАНУВАЛЬНІЙ СТРУКТУРІ РАЙОНУ:

УМОВНІ ПОЗНАЧЕННЯ

МЕЖІ:

- Київської області
- Бучанського району
- Прилеглих районів
- м. Київ
- Територіальних громад
- с. Крюківщина

ПОЗНАЧЕННЯ:

- Центр області
- Центр району
- Центр Вишневої громади

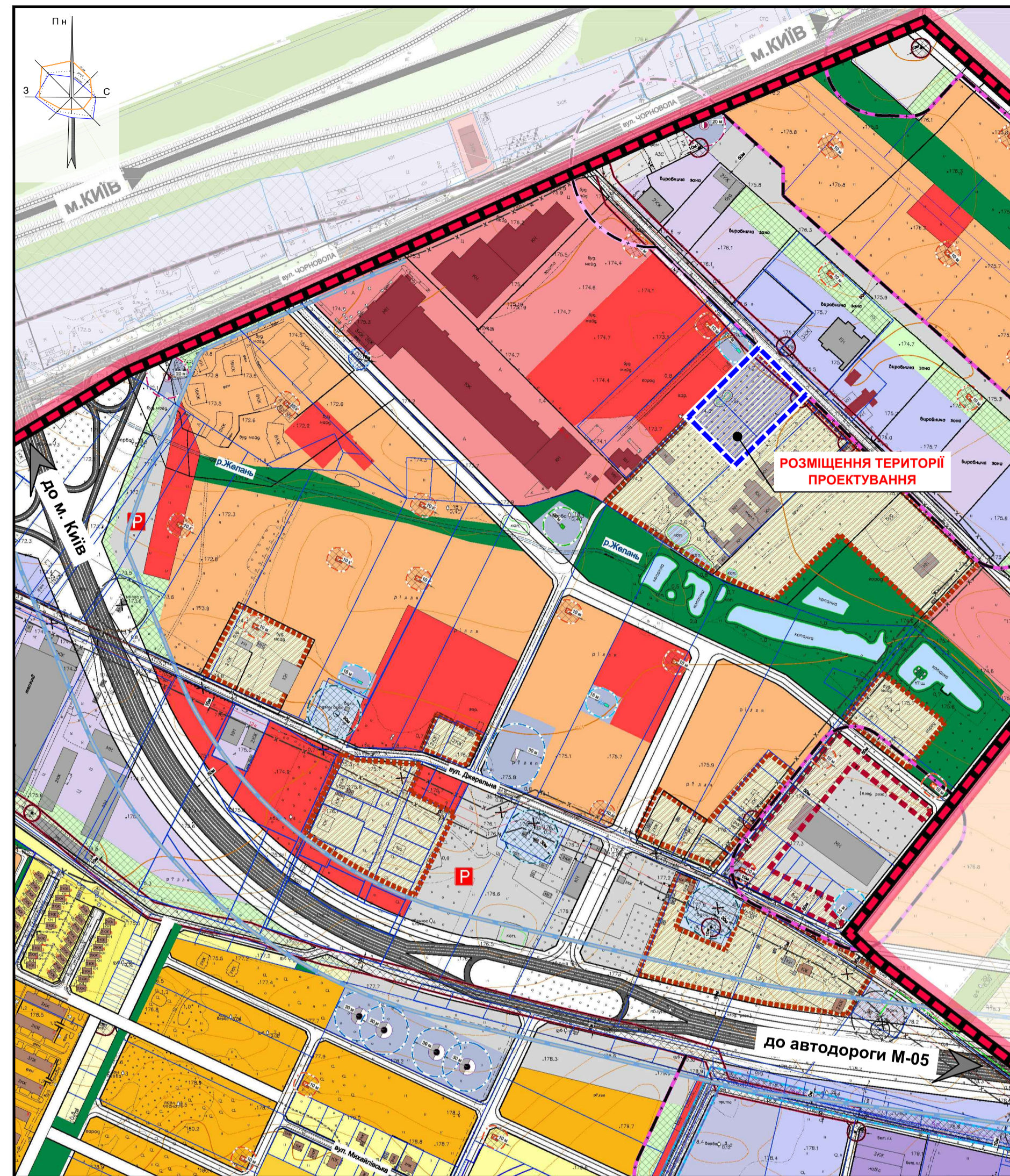
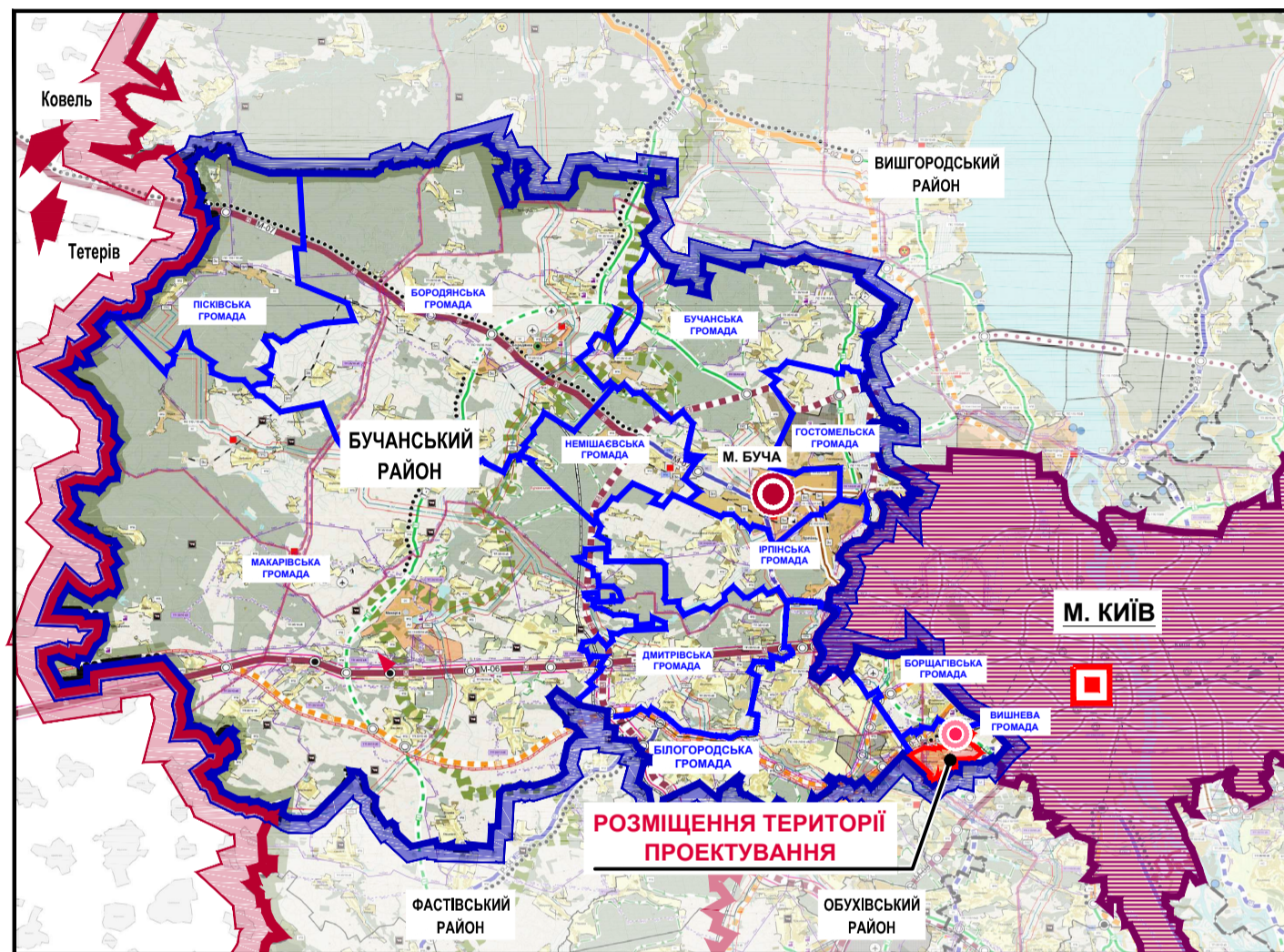
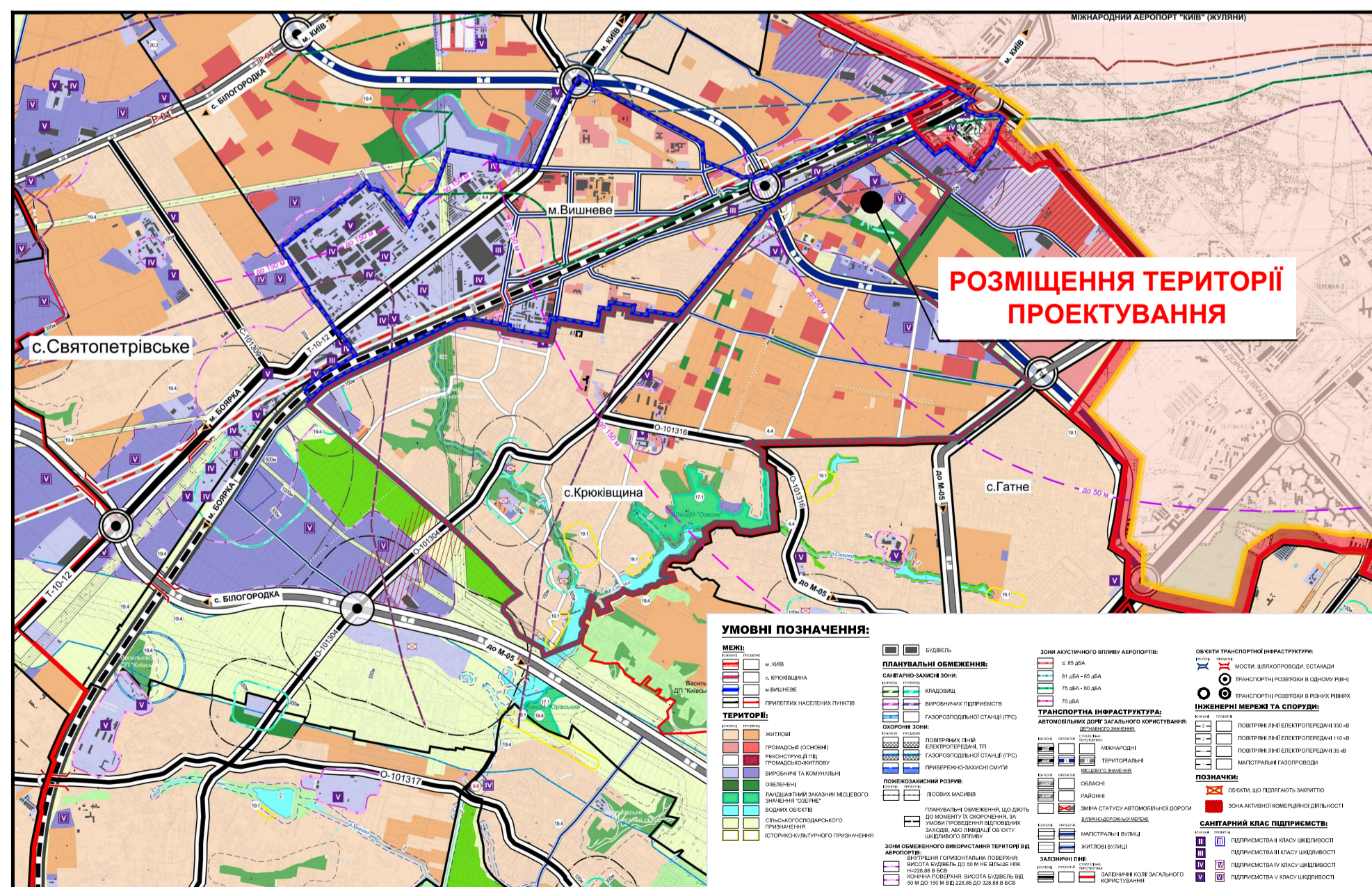


СХЕМА РОЗМІЩЕННЯ ДПТ В ПЛАНУВАЛЬНІЙ СТРУКТУРІ ТЕРИТОРІАЛЬНОЇ ГРОМАДИ:



УМОВНІ ПОЗНАЧЕННЯ:

МЕЖІ:

- с. КРЮКІВЩИНА
- РОЗРОБКИ ДПТ

СЕЛЬБИЩНІ ТЕРИТОРІЇ:

- ЖИТЛОВОЇ ЗАБУДОВИ:
- САДИБНОЇ
- БЛОКОВАНОЇ
- БАГАТОКВАРТИРНОЇ (СЕРЕДНОПОВЕРХОВОЇ)
- БАГАТОКВАРТИРНОЇ (БАГАТОПОВЕРХОВОЇ)
- РЕКОНСТРУКЦІЇ ПІД ГРОМАДСЬКО-ЖИТЛОВУ ЗАБУДОВУ

ГРОМАДСЬКОЇ ЗАБУДОВИ:

- ГРОМАДСЬКІХ ЦЕНТРІВ (ЗАКЛАДІВ КУЛЬТУРИ, ОСВІТИ, ОХОРОНИ ЗДОРОВ'Я, ТОРГІВЛІ, ХАРЧУВАННЯ ТА ІН.)
- ГРОМАДСЬКОЇ (РАНИШЕ ВІДВЕДЕНОЇ, НЕЗАБУДОВАНОЇ)

ОЗЕЛЕНІ:

- ЗЕЛЕНИХ НАСАДЖЕНЬ ЗАГАЛЬНОГО КОРИСТУВАННЯ
- ЗЕЛЕНИХ НАСАДЖЕНЬ СПЕЦІАЛЬНОГО ПРИЗНАЧЕННЯ

ВОДИНІ ТА ЛАНДШАФТНІ ОБ'ЄКТИ:

- ВОДОЙМ
- РІЧОК

ВИРОБНИЧІ ТЕРИТОРІЇ:

- ПРОМИСЛОВИХ ПІДПРИЄМСТВ

КОМУНАЛЬНО-ОКЛА ДІСЬКІ:

- СКЛАДІВ, ГАРАЖІВ, КОМУНАЛЬНИХ ОБ'ЄКТІВ, ТОЩО
- ІНЖЕНЕРНИХ СПОРУД
- ПІДПРИЄМСТВ ДЛЯ ОБСЛУГОВУВАННЯ І ЗБЕРІГАННЯ ТРАНСПОРТНИХ ЗАСОБІВ

ТРАНСПОРТНОЇ ІНФРАСТРУКТУРИ:

- ВУЛИЧНО-ДОРОЖНЬОЇ МЕРЕЖІ:
- ЖИТЛОВИХ ВУЛИЦЬ
- ПРОІЗДІВ
- АВТОМОБІЛЬНІ ДОРОГИ ЗАГАЛЬНОГО КОРИСТУВАННЯ:
- ТЕРИТОРІАЛЬНА, ДЕРЖАВНОГО ЗНАЧЕННЯ (І-Б КАТ.)

ІНЖЕНЕРНІ МЕРЕЖІ:

- ПОВІТРЯНИХ ЛІНІЙ ЕЛЕКТРОПЕРЕДАЧІ
- ГАЗОПРОВОДУ ВИСОКОГО ТИСКУ
- ПОВІТРЯНИХ ЛІНІЙ ЕЛЕКТРОПЕРЕДАЧІ, ЩО ПОТРЕБУЮТЬ ПЕРЕКЛАДАННЯ

ПЛАНУВАЛЬНІ ОБМЕЖЕННЯ:

- САНИТАРНО-ЗАХИСНІ ЗОНИ:
- ВИРОБНИЧИХ ПІДПРИЄМСТВ
- КНС
- ЛОС
- АВТОДОРИГ

ОХОРОНІ ЗОНИ:

- ПОВІТРЯНИХ ЛІНІЙ ЕЛЕКТРОПЕРЕДАЧІ, ТП, РП
- ШРП, ГРП
- ГАЗОПРОВОДІВ
- ЗОНИ САНИТАРНОЇ ОХОРОНИ:
- СВЕРДЛОВИМ ГОСПИТНОГО ВОДОПРОВОДУ
- ПЛАНУВАЛЬНІ ОБМЕЖЕННЯ, ЩО ДІЮТЬ ДО МОМЕНТУ ЇХ СКОРОЧЕННЯ, ЗА УМОВИ ПРОВЕДЕННЯ ВІДПОВІДНИХ ЗАХОДІВ, АБО ЛІКВІДАЦІЇ ОБ'ЄКТУ ШКІДЛИВОГО ВПЛИВУ

ПОЗНАЧЕННЯ:

- АВТОМОБІЛЬНА СТОЯНКА, ПАРКІНГ
- ІНЖЕНЕРНІ МЕРЕЖІ ТА СПОРУДИ, ЩО ПІДЛЯГАЮТЬ ДЕМОНТАЖУ