

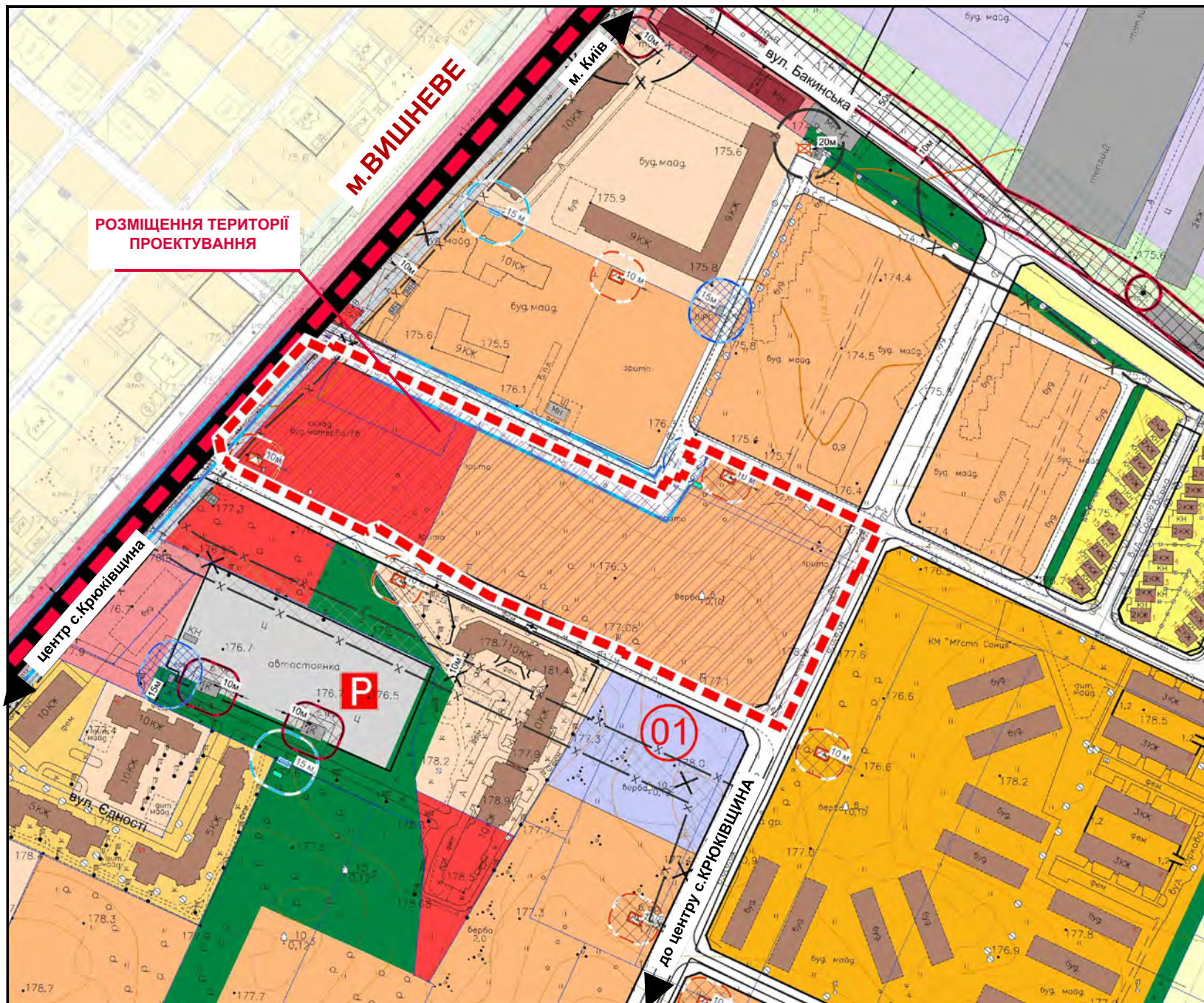


С. КРЮКІВЩИНА

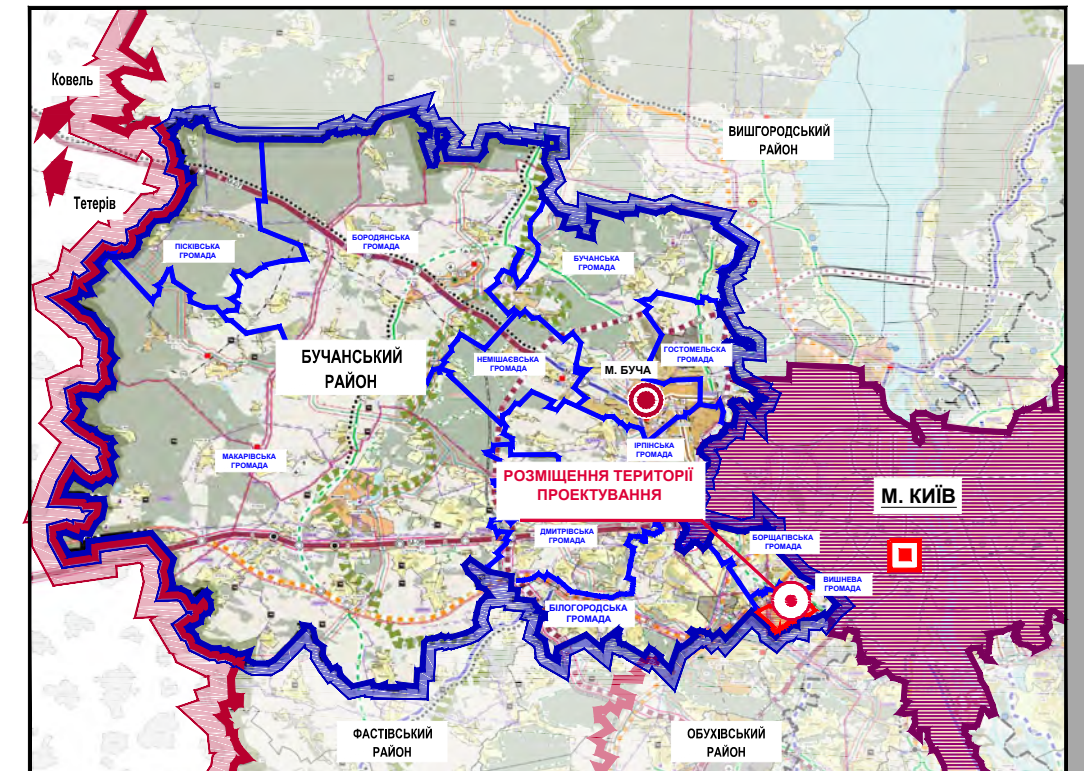
БУЧАНСЬКИЙ РАЙОН
КИЇВСЬКА ОБЛАСТЬ

ДЕТАЛЬНИЙ ПЛАН ТЕРИТОРІЇ ЗЕМЕЛЬНОЇ ДІЛЯНКИ ЗАГАЛЬНОЮ ПЛОЩЕЮ 3,62 ГА В СЕЛІ КРЮКІВЩИНА БУЧАНСЬКОГО РАЙОНУ КИЇВСЬКОЇ ОБЛАСТІ

СХЕМА РОЗТАШУВАННЯ ТЕРИТОРІЇ У ПЛАНУВАЛЬНІЙ СТРУКТУРІ НАСЕЛЕНОГО ПУНКТУ



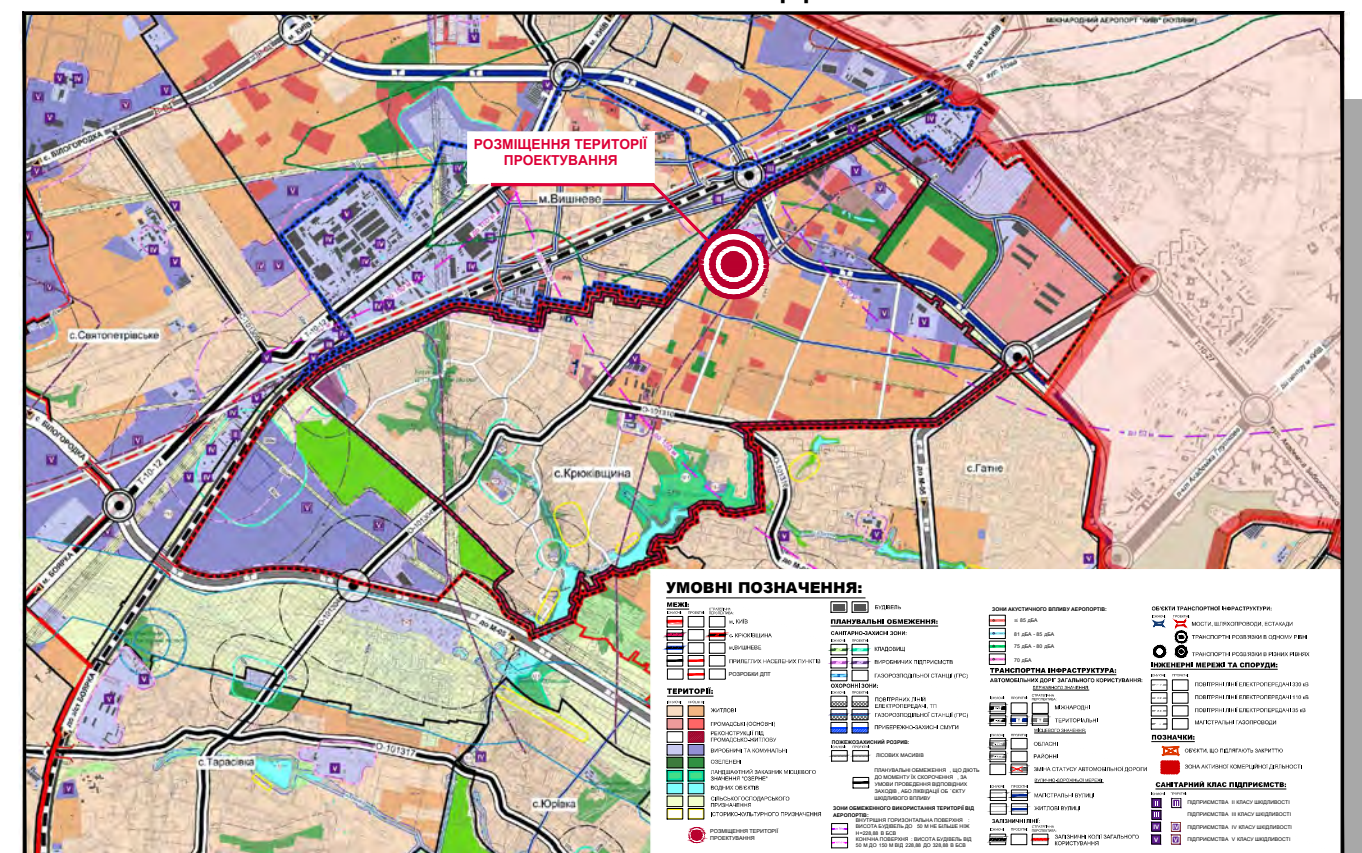
РОЗМІЩЕННЯ ТЕРИТОРІЇ ПРОЕКТУВАННЯ В ПЛАНУВАЛЬНІЙ СТРУКТУРІ РАЙОНУ :



УМОВНІ ПОЗНАЧЕННЯ

- МЕЖІ:**
- КИЇВСЬКОЇ ОБЛАСТІ
 - БУЧАНСЬКОГО РАЙОНУ
 - ПРИЛЕГЛИХ РАЙОНІВ (АДМІНІСТРАТИВНІ)
 - М. КИЇВ
 - с. КРЮКІВЩИНА
 - ТЕРИТОРІАЛЬНИХ ГРОМАД
- ПОЗНАЧЕННЯ:**
- ЦЕНТР ОБЛАСТІ
 - ЦЕНТР РАЙОНУ

РОЗМІЩЕННЯ ТЕРИТОРІЇ ПРОЕКТУВАННЯ В ПЛАНУВАЛЬНІЙ СТРУКТУРІ ГРОМАДИ :



УМОВНІ ПОЗНАЧЕННЯ:

- МЕЖІ:**
- с. КРЮКІВЩИНА
 - РОЗРОБКИ ДПТ
- СЕЛЬБИЩІ ТЕРИТОРІЇ:**
- ЖИТЛОВОЇ ЗАБУДОВИ:**
- САДИБНОЇ
 - БЛОКОВАНОЇ
 - БАГАТОКВАРТИРНОЇ (СЕРЕДНОПОВЕРХОВОЇ)
 - БАГАТОКВАРТИРНОЇ (БАГАТОПОВЕРХОВОЇ)
- ГРОМАДСЬКОЇ ЗАБУДОВИ:**
- ГРОМАДСЬКИХ ЦЕНТРІВ (ЗАКЛАДІВ КУЛЬТУРИ, ОСВІТИ, ОХОРОНИ ЗДОРОВ'Я, ТОРГІВЛІ, ХАРЧУВАННЯ ТА ІН.)
 - ГРОМАДСЬКОЇ (РАНИШЕ ВІДВЕДЕНОЇ, НЕЗАБУДОВАНОЇ)
- ОЗЕЛЕНЕНІ:**
- ЗЕЛЕНИХ НАСАДЖЕНЬ ЗАГАЛЬНОГО КОРИСТУВАННЯ
 - ЗЕЛЕНИХ НАСАДЖЕНЬ СПЕЦІАЛЬНОГО ПРИЗНАЧЕННЯ

ВИРОБНИЧІ ТЕРИТОРІЇ:

- ВИРОБНИЧІ:**
- ПРОМИСЛОВИХ ПІДПРИЄМСТВ
- КОМУНАЛЬНО-СКЛАДСЬКІ:**
- СКЛАДІВ, ГАРАЖІВ, КОМУНАЛЬНИХ ОБ'ЄКТІВ, ТОЦЮ
 - ПІДПРИЄМСТВ ДЛЯ ОБСЛУГОВУВАННЯ І ЗБЕРІГАННЯ ТРАНСПОРТНИХ ЗАСОБІВ
- ТРАНСПОРТНОЇ ІНФРАСТРУКТУРИ:**
- ВУЛИЧНО-ДОРОЖНЬОЇ МЕРЕЖІ:**
- ЖИТЛОВИХ ВУЛИЦЬ
 - ПРОЇЗДІВ
- ІНЖЕНЕРНІ МЕРЕЖІ:**
- ПОВІТРЯНИХ ЛІНІЙ ЕЛЕКТРОПЕРЕДАЧІ
 - ГАЗОПРОВОДУ ВИСОКОГО ТИСКУ
 - ПОВІТРЯНИХ ЛІНІЙ ЕЛЕКТРОПЕРЕДАЧІ, ЩО ПОТРЕБУЮТЬ ПЕРЕКЛАДАННЯ
 - ГАЗОПРОВОД ВИСОКОГО ТИСКУ, ЩО ПОТРЕБУЄ ПЕРЕКЛАДАННЯ

ПЛАНУВАЛЬНІ ОБМЕЖЕННЯ:

- ОХОРОНІ ЗОНІ:**
- ПОВІТРЯНИХ ЛІНІЙ ЕЛЕКТРОПЕРЕДАЧІ, ТП, РП
 - ГАЗОПРОВОДІВ
 - ШРП, ГРП
- ЗОНІ САНІТАРНОЇ ОХОРОНИ:**
- ПЛАНУВАЛЬНІ ОБМЕЖЕННЯ, ЩО ДІЮТЬ ДО МОМЕНТУ ЇХ СКОРОЧЕННЯ. ЗА УМОВИ ПРОВЕДЕННЯ ВІДПОВІДНИХ ЗАХОДІВ, АБО ЛІКВІДАЦІЇ ОБ'ЄКТУ ШКІДЛИВОГО ВПЛИВУ

ПОЗНАЧЕННЯ:

- ПОЖДЕПО
- ОБ'ЄКТИ, ЩО ПІДЛЯЮТЬ ЗАКРИТТЮ
- АВТОМОБІЛЬНА СТОЯНКА, ПАРКІНГ
- ІНЖЕНЕРНІ МЕРЕЖІ ТА СПОРУДИ, ЩО ПІДЛЯЮТЬ ДЕМОНТАЖУ



**ПРОЕКТНИЙ
ІНСТИТУТ**
СЛУЖБИ БЕЗПЕКИ УКРАЇНИ