

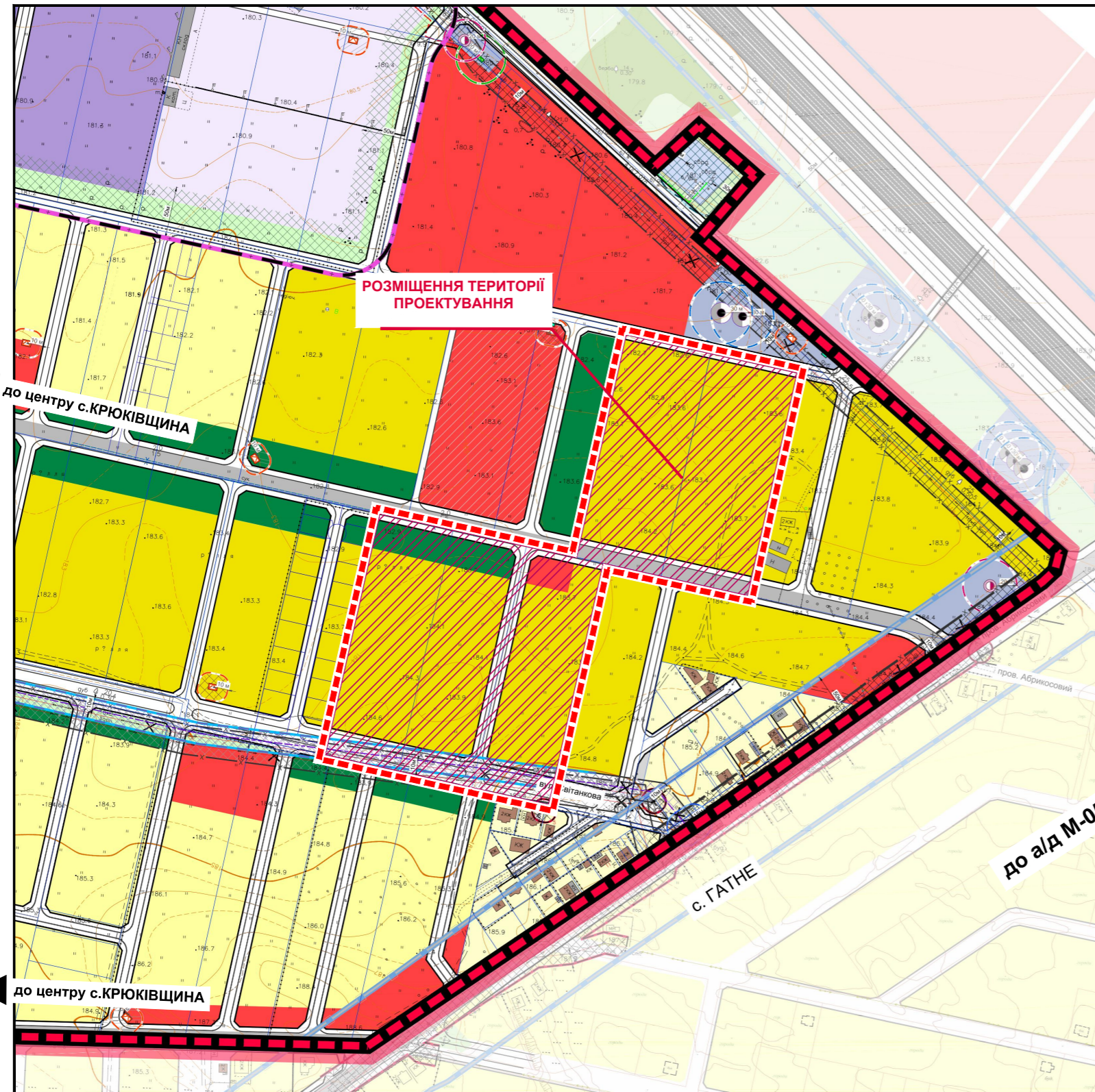


С. КРЮКІВЩИНА

БУЧАНСЬКИЙ РАЙОН
КИЇВСЬКА ОБЛАСТЬ

ДЕТАЛЬНИЙ ПЛАН ТЕРИТОРІЇ ЗЕМЕЛЬНОЇ ДІЛЯНКИ ЗАГАЛЬНОЮ ПЛОЩЕЮ 9,0 ГА В СХІДНІЙ ЧАСТИНІ СЕЛА КРЮКІВЩИНА БУЧАНСЬКОГО РАЙОНУ КИЇВСЬКОЇ ОБЛАСТІ

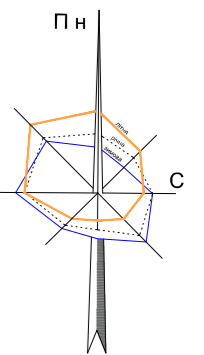
СХЕМА РОЗТАШУВАННЯ ТЕРИТОРІЇ
У ПЛАНУВАЛЬНІЙ СТРУКТУРІ НАСЕЛЕНОГО ПУНКТУ



УМОВНІ ПОЗНАЧЕННЯ:

МЕЖІ:	ВИРОБНИЧІ ТЕРИТОРІЇ:
Існуючі: [Symbol]	Існуючі: [Symbol]
ПРОЕКТЕ: [Symbol]	ПРОЕКТЕ: [Symbol]
с. КРЮКІВЩИНА	ПРОМИСЛОВИХ ПІДПРИЄМСТВ
РОЗРОБКИ ДЛТ	КОМУНАЛЬНО-СКЛАДСЬКІ:
СЕЛЬБИЩІ ТЕРИТОРІЇ:	Існуючі: [Symbol]
Існуючі: [Symbol]	ПРОЕКТЕ: [Symbol]
ПРОЕКТЕ: [Symbol]	СКЛАДІВ, ГАРАЖІВ, КОМУНАЛЬНИХ ОБ'ЄКТІВ, ТОЩО
ЖИТЛОВОЇ ЗАБУДОВИ:	ТРАНСПОРТНОЇ ІНФРАСТРУКТУРИ:
Існуючі: [Symbol]	Існуючі: [Symbol]
ПРОЕКТЕ: [Symbol]	ПРОЕКТЕ: [Symbol]
САДИБНОЇ	ГОЛОВНОЇ ВУЛИЦІ СЕЛА
БЛОКОВАНОЇ	ЖИТЛОВИХ ВУЛИЦЬ
БАГАТОКВАРТИРНОЇ (СЕРЕДНЬОПОВЕРХОВОЇ)	ПРОЇЗДІВ
ГРОМАДСЬКОЇ ЗАБУДОВИ:	ІНЖЕНЕРНІ МЕРЕЖІ:
Існуючі: [Symbol]	Існуючі: [Symbol]
ПРОЕКТЕ: [Symbol]	ПРОЕКТЕ: [Symbol]
ГРОМАДСЬКИХ ЦЕНТРІВ (ЗАКЛАДІВ КУЛЬТУРИ, ОСВІТИ, ОХОРОНИ ЗДОРОВ'Я, ТОРГІВЛІ, ХАРЧУВАННЯ ТА ІН.)	ПОВІТРЯНИХ ЛІНІЙ ЕЛЕКТРОПЕРЕДАЧІ
ГРОМАДСЬКОЇ (РЕЗЕРВ)	ГАЗОПРОВІДУ ВИСОКОГО ТИСКУ
ОЗЕЛЕНЕНІ:	ПОВІТРЯНИХ ЛІНІЙ ЕЛЕКТРОПЕРЕДАЧІ, ЩО ПОТРЕБУЮТЬ ПЕРЕКЛАДАННЯ
Існуючі: [Symbol]	ГАЗОПРОВІДУ ВИСОКОГО ТИСКУ, ЩО ПОТРЕБУЄ ПЕРЕКЛАДАННЯ
ПРОЕКТЕ: [Symbol]	
ТРАВ'ЯНОЇ РОСЛИННОСТІ	
ЗЕЛЕНИХ НАСАДЖЕНЬ ЗАГАЛЬНОГО КОРИСТУВАННЯ	
ЗЕЛЕНИХ НАСАДЖЕНЬ СПЕЦІАЛЬНОГО ПРИЗНАЧЕННЯ	

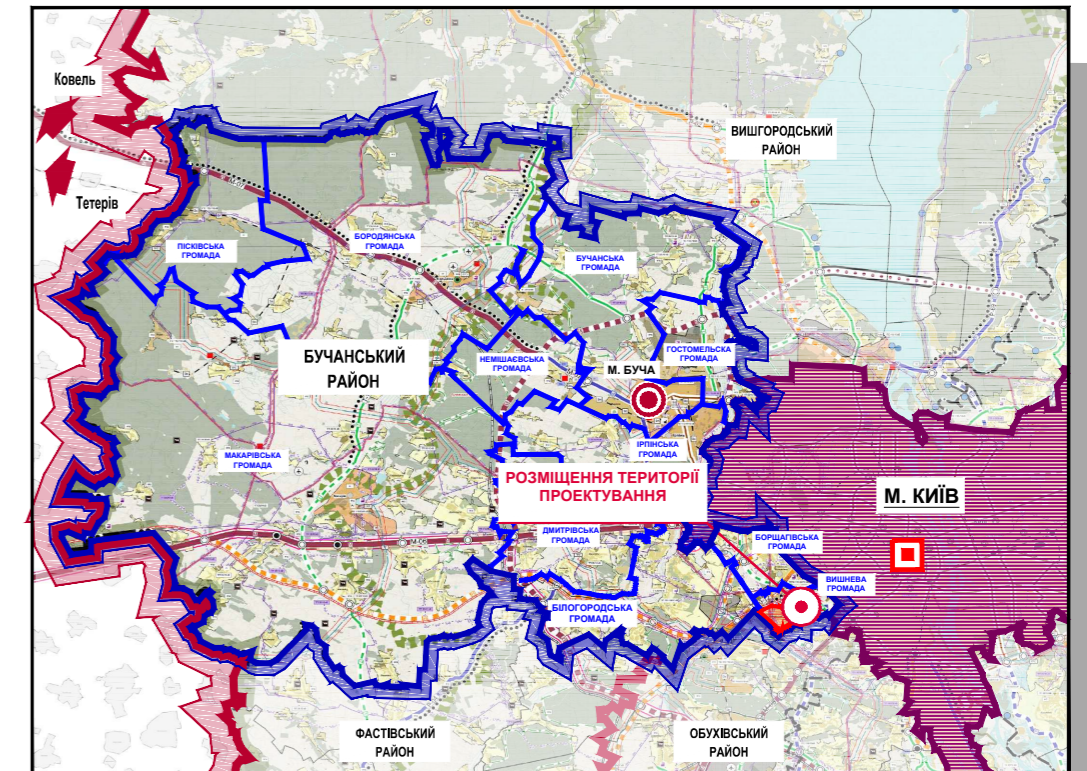
ПЛАНУВАЛЬНІ ОБМЕЖЕННЯ:
Існуючі: [Symbol]
ПРОЕКТЕ: [Symbol]
САНИТАРНО-ЗАХИСНІ ЗОНИ:
Існуючі: [Symbol]
ПРОЕКТЕ: [Symbol]
ВИРОБНИЧИХ ПІДПРИЄМСТВ
КОМУНАЛЬНО-СКЛАДСЬКИХ ПІДПРИЄМСТВ
АВТОДОРІГ
ОХОРОНИ ЗОНИ:
Існуючі: [Symbol]
ПРОЕКТЕ: [Symbol]
ПОВІТРЯНИХ ЛІНІЙ ЕЛЕКТРОПЕРЕДАЧІ, ТП, РП
ГАЗОПРОВІДІВ
ШРП, ГРП
ЗОНИ САНИТАРНОЇ ОХОРОНИ:
Існуючі: [Symbol]
ПРОЕКТЕ: [Symbol]
СВЕРДЛОВИН ГОСПИТНОГО ВОДОПРОВІДУ
ПЛАНУВАЛЬНІ ОБМЕЖЕННЯ, ЩО ДІЮТЬ ДО МОМЕНТУ ЇХ ОКОРОЧЕННЯ, ЗА УМОВИ ПРОВЕДЕННЯ ВІДПОВІДНИХ ЗАХОДІВ, АБО ЛІКВІДАЦІЇ ОБ'ЄКТУ ШКІДЛИВОГО ВПЛИВУ



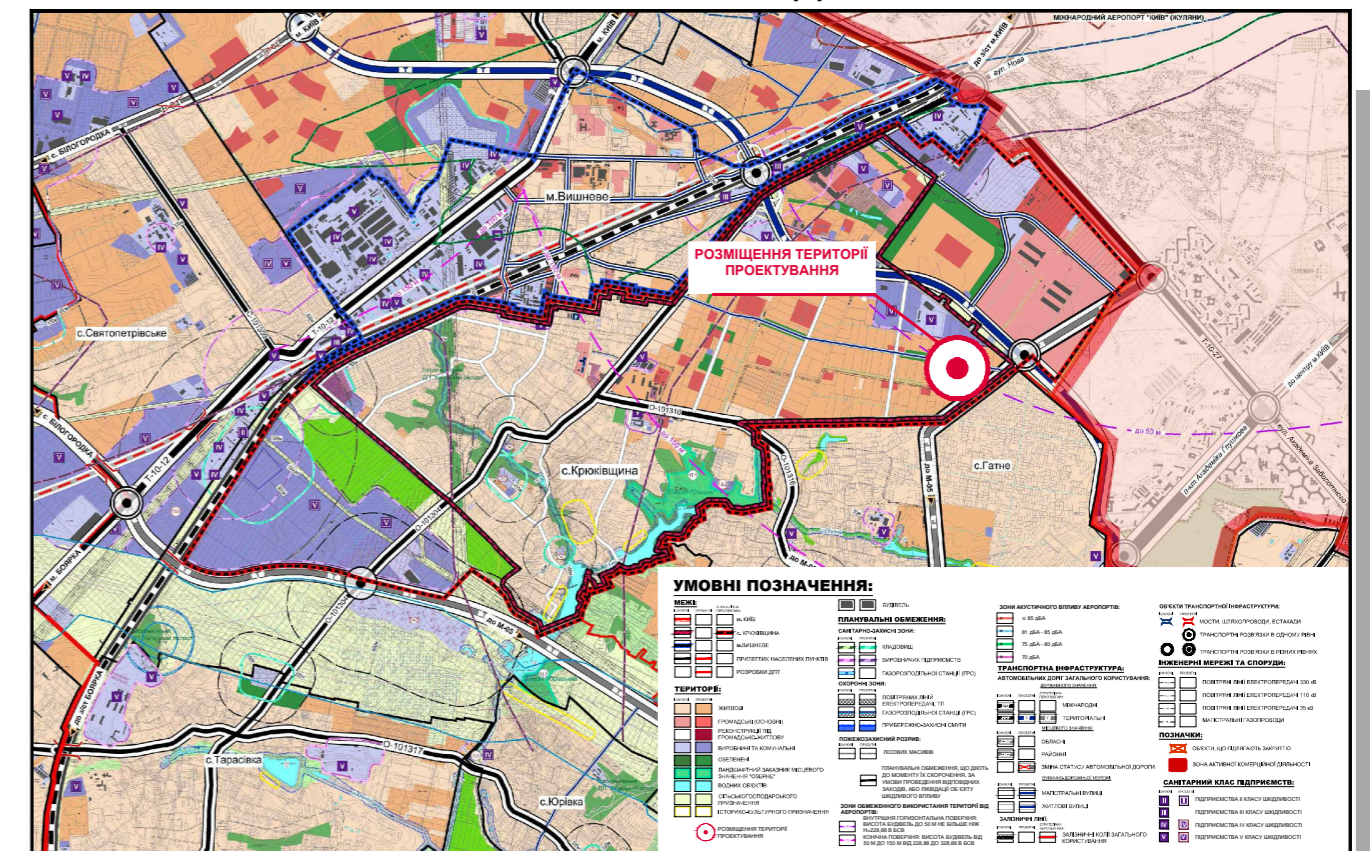
РОЗМІЩЕННЯ ТЕРИТОРІЇ ПРОЕКТУВАННЯ
В ПЛАНУВАЛЬНІЙ СТРУКТУРІ РАЙОНУ:

УМОВНІ ПОЗНАЧЕННЯ

МЕЖІ:
КИЇВСЬКОЇ ОБЛАСТІ
БУЧАНСЬКОГО РАЙОНУ
ПРИЛЕГЛИХ РАЙОНІВ (АДМІНІСТРАТИВНІ)
М. КИЇВ
с. КРЮКІВЩИНА
ТЕРИТОРІАЛЬНИХ ГРОМАД
ПОЗНАЧЕННЯ:
ЦЕНТР ОБЛАСТІ
ЦЕНТР РАЙОНУ



РОЗМІЩЕННЯ ТЕРИТОРІЇ ПРОЕКТУВАННЯ
В ПЛАНУВАЛЬНІЙ СТРУКТУРІ ГРОМАДИ:



УМОВНІ ПОЗНАЧЕННЯ:

МЕЖІ:	ПРИЛЕГЛІ ОБ'ЄКТИ:	САНИТАРНО-ЗАХИСНІ ЗОНИ:
Існуючі: [Symbol]	Існуючі: [Symbol]	Існуючі: [Symbol]
ПРОЕКТЕ: [Symbol]	ПРОЕКТЕ: [Symbol]	ПРОЕКТЕ: [Symbol]
с. КРЮКІВЩИНА	КОМУНАЛЬНО-СКЛАДСЬКІ ПІДПРИЄМСТВА	ВИРОБНИЧИХ ПІДПРИЄМСТВ
РОЗРОБКИ ДЛТ	КОМУНАЛЬНО-СКЛАДСЬКІ ПІДПРИЄМСТВА	КОМУНАЛЬНО-СКЛАДСЬКИХ ПІДПРИЄМСТВ
СЕЛЬБИЩІ ТЕРИТОРІЇ:	ТРАНСПОРТНО-ІНФРАСТРУКТУРА:	АВТОДОРІГ
Існуючі: [Symbol]	Існуючі: [Symbol]	Існуючі: [Symbol]
ПРОЕКТЕ: [Symbol]	ПРОЕКТЕ: [Symbol]	ПРОЕКТЕ: [Symbol]
САДИБНОЇ	ГОЛОВНОЇ ВУЛИЦІ СЕЛА	ПОВІТРЯНИХ ЛІНІЙ ЕЛЕКТРОПЕРЕДАЧІ, ТП, РП
БЛОКОВАНОЇ	ЖИТЛОВИХ ВУЛИЦЬ	ГАЗОПРОВІДІВ
БАГАТОКВАРТИРНОЇ (СЕРЕДНЬОПОВЕРХОВОЇ)	ПРОЇЗДІВ	ШРП, ГРП
ГРОМАДСЬКОЇ ЗАБУДОВИ:	ІНЖЕНЕРНІ МЕРЕЖІ:	ЗОНИ САНИТАРНОЇ ОХОРОНИ:
Існуючі: [Symbol]	Існуючі: [Symbol]	Існуючі: [Symbol]
ПРОЕКТЕ: [Symbol]	ПРОЕКТЕ: [Symbol]	ПРОЕКТЕ: [Symbol]
ГРОМАДСЬКИХ ЦЕНТРІВ (ЗАКЛАДІВ КУЛЬТУРИ, ОСВІТИ, ОХОРОНИ ЗДОРОВ'Я, ТОРГІВЛІ, ХАРЧУВАННЯ ТА ІН.)	ПОВІТРЯНИХ ЛІНІЙ ЕЛЕКТРОПЕРЕДАЧІ	СВЕРДЛОВИН ГОСПИТНОГО ВОДОПРОВІДУ
ГРОМАДСЬКОЇ (РЕЗЕРВ)	ГАЗОПРОВІДУ ВИСОКОГО ТИСКУ	ПЛАНУВАЛЬНІ ОБМЕЖЕННЯ, ЩО ДІЮТЬ ДО МОМЕНТУ ЇХ ОКОРОЧЕННЯ, ЗА УМОВИ ПРОВЕДЕННЯ ВІДПОВІДНИХ ЗАХОДІВ, АБО ЛІКВІДАЦІЇ ОБ'ЄКТУ ШКІДЛИВОГО ВПЛИВУ
ОЗЕЛЕНЕНІ:	ПОВІТРЯНИХ ЛІНІЙ ЕЛЕКТРОПЕРЕДАЧІ, ЩО ПОТРЕБУЮТЬ ПЕРЕКЛАДАННЯ	
Існуючі: [Symbol]	ГАЗОПРОВІДУ ВИСОКОГО ТИСКУ, ЩО ПОТРЕБУЄ ПЕРЕКЛАДАННЯ	
ПРОЕКТЕ: [Symbol]		
ТРАВ'ЯНОЇ РОСЛИННОСТІ		
ЗЕЛЕНИХ НАСАДЖЕНЬ ЗАГАЛЬНОГО КОРИСТУВАННЯ		
ЗЕЛЕНИХ НАСАДЖЕНЬ СПЕЦІАЛЬНОГО ПРИЗНАЧЕННЯ		