



# с. КРЮКІВЩИНА БУЧАНСЬКИЙ РАЙОН КИЇВСЬКА ОБЛАСТЬ

ДЕТАЛЬНИЙ ПЛАН ТЕРИТОРІЇ ЗЕМЕЛЬНОЇ ДІЛЯНКИ ПЛОЩЕЮ 1,8387 ГА  
В СЕЛІ КРЮКІВЩИНА БУЧАНСЬКОГО РАЙОНУ КИЇВСЬКОЇ ОБЛАСТІ

СХЕМА РОЗТАШУВАННЯ ТЕРИТОРІЇ У ПЛАНУВАЛЬНІЙ  
СТРУКТУРІ НАСЕЛЕНОГО ПУНКТУ

СХЕМА РОЗМІЩЕННЯ ДПТ В ПЛАНУВАЛЬНІЙ СТРУКТУРІ РАЙОНУ:

**УМОВНІ ПОЗНАЧЕННЯ**

**МЕЖІ:**

- Київської області
- Бучанського району
- Прилеглих районів
- м. Київ
- Територіальних громад
- с. Крюківщина

**ПОЗНАЧЕННЯ:**

- Центр області
- Центр району
- Центр Вишневої громади

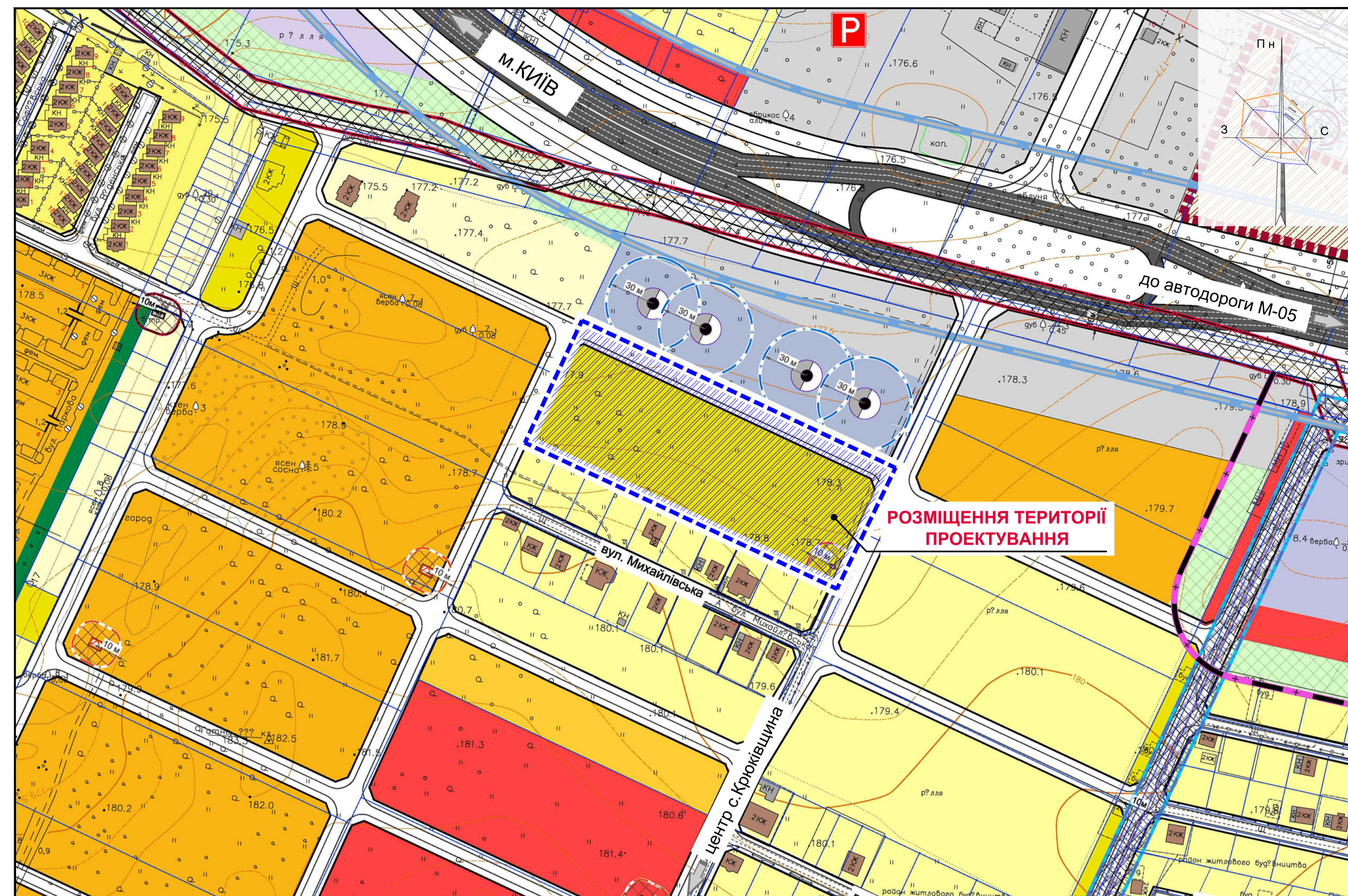
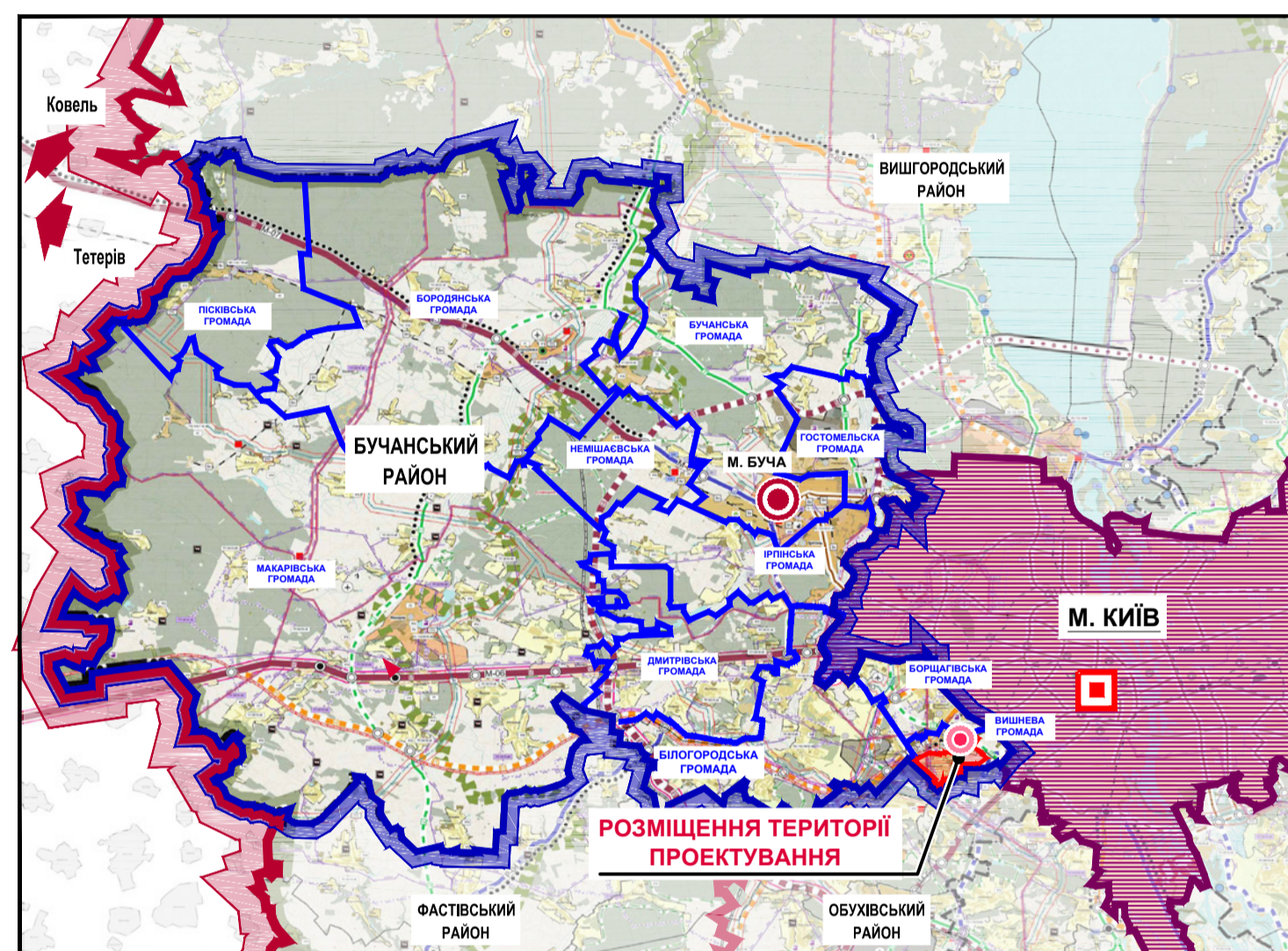
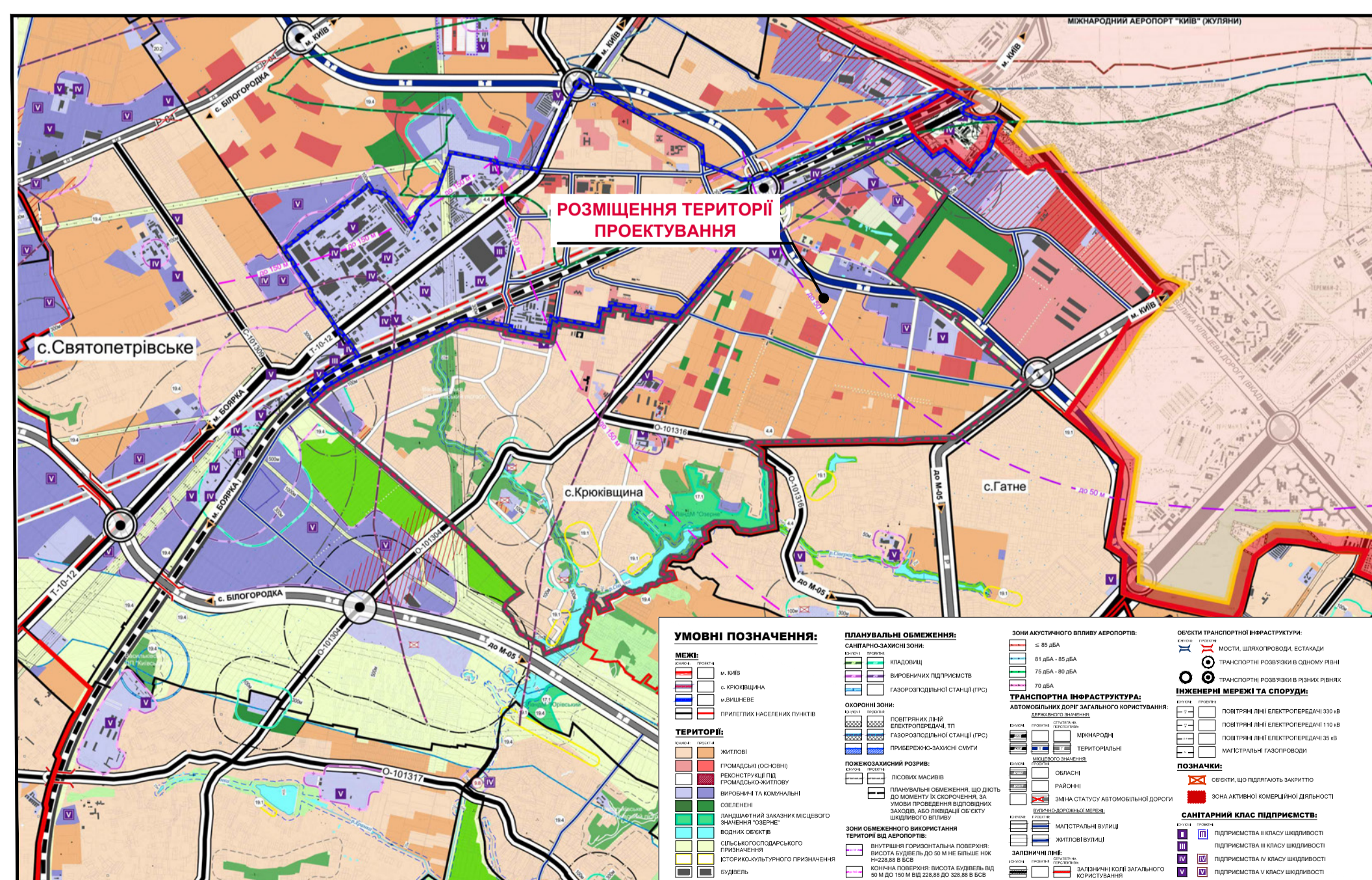


СХЕМА РОЗМІЩЕННЯ ДПТ В ПЛАНУВАЛЬНІЙ СТРУКТУРІ ТЕРИТОРІАЛЬНОЇ ГРОМАДИ:



**УМОВНІ ПОЗНАЧЕННЯ:**

**МЕЖІ:**

- РОЗРОБКИ ДПТ

**СЕЛЬБИЩНІ ТЕРИТОРІЇ:**

**ЖИТЛОВОЇ ЗАБУДОВИ:**

- САДИБНОЇ
- БЛОКОВАНОЇ
- БАГАТОКВАРТИРНОЇ (МАЛОПОВЕРХОВОЇ)
- БАГАТОКВАРТИРНОЇ (СЕРЕДНЬОПОВЕРХОВОЇ)
- РЕКОНСТРУКЦІЇ ПІД ГРОМАДСЬКО-ЖИТЛОВУ ЗАБУДОВУ

**ГРОМАДСЬКОЇ ЗАБУДОВИ:**

- ГРОМАДСЬКИХ ЦЕНТРІВ (ЗАКЛАДІВ КУЛЬТУРИ, ОСВІТИ, ОХОРОНИ ЗДОРОВ'Я, ТОРГІВЛІ, ХАРЧУВАННЯ ТА ІН.)

**ОЗЕЛЕНЕНІ:**

- ЗЕЛЕНИХ НАСАДЖЕНЬ ЗАГАЛЬНОГО КОРИСТУВАННЯ
- ЗЕЛЕНИХ НАСАДЖЕНЬ СПЕЦІАЛЬНОГО ПРИЗНАЧЕННЯ

**ВИРОБНИЧІ ТЕРИТОРІЇ:**

- ВИРОБНИЧІ
- ПРОМИСЛОВИХ ПІДПРИЄМСТВ

**КОМУНАЛЬНО-СКЛА ДСЬКІ:**

- ІСНУЮЧІ: СКЛАДІВ, ГАРАЖІВ, КОМУНАЛЬНИХ ОБ'ЄКТІВ, ТОЩО
- ПРОЕКТНІ: ІНЖЕНЕРНИХ СПОРУД
- ІСНУЮЧІ: ПІДПРИЄМСТВ ДЛЯ ОБСЛУГОВУВАННЯ І ЗБЕРІГАННЯ ТРАНСПОРТНИХ ЗАСОБІВ

**ТРАНСПОРТНОЇ ІНФРАСТРУКТУРИ:**

**ВУЛИЧНО-ДОРОЖНЬОЇ МЕРЕЖІ:**

- ІСНУЮЧІ: ЖИТЛОВИХ ВУЛИЦЬ
- ПРОЕКТНІ: ПРОЇЗДІВ

**АВТОМОБІЛЬНІ ДОРОГИ ЗАГАЛЬНОГО КОРИСТУВАННЯ:**

- ІСНУЮЧІ: ТЕРИТОРІАЛЬНА, ДЕРЖАВНОГО ЗНАЧЕННЯ (І-Б КАТ)

**ІНЖЕНЕРНІ МЕРЕЖІ:**

- ІСНУЮЧІ: ПОВІТРЯНИХ ЛІНІЙ ЕЛЕКТРОПЕРЕДАЧІ
- ПРОЕКТНІ: ГАЗОПРОВОДУ ВИСОКОГО ТИСКУ
- ІСНУЮЧІ: ПОВІТРЯНИХ ЛІНІЙ ЕЛЕКТРОПЕРЕДАЧІ, ЩО ПОТРЕБУЮТЬ ПЕРЕКЛАДАННЯ
- ПРОЕКТНІ: ГАЗОПРОВОД ВИСОКОГО ТИСКУ, ЩО ПОТРЕБУЮТЬ ПЕРЕКЛАДАННЯ

**ПЛАНУВАЛЬНІ ОБМЕЖЕННЯ:**

- САНІТАРНО-ЗАХИСНІ ЗОНИ:**
  - ІСНУЮЧІ: ВИРОБНИЧИХ ПІДПРИЄМСТВ
  - ПРОЕКТНІ: АВТОДОРІГ
- ОХОРОНИ ЗОНИ:**
  - ІСНУЮЧІ: ПОВІТРЯНИХ ЛІНІЙ ЕЛЕКТРОПЕРЕДАЧІ, ТП, РП
  - ПРОЕКТНІ: ГАЗОПРОВОДІВ
- ЗОНИ САНІТАРНОЇ ОХОРОНИ:**
  - ІСНУЮЧІ: СВЕРДЛОВИМ ГОСПИТНОГО ВОДОПРОВОДУ
  - ПРОЕКТНІ: ПЛАНУВАЛЬНІ ОБМЕЖЕННЯ, ЩО ДІЮТЬ ДО МОМЕНТУ ЇХ СКОРОЧЕННЯ, ЗА УМОВИ ПРОВЕДЕННЯ ВІДПОВІДНИХ ЗАХОДІВ, АБО ЛІКВІДАЦІЇ ОБ'ЄКТУ ШКІДЛИВОГО ВПЛИВУ

**ПОЗНАЧЕННЯ:**

- ІНЖЕНЕРНІ МЕРЕЖІ ТА СПОРУДИ, ЩО ПІДЛЯГАЮТЬ ДЕМОНТАЖУ
- АВТОМОБІЛЬНА СТОЯНКА, ПАРКІНГ